
Station	DOLOMIEU
Maître d'ouvrage	S.I.E. DE DOLOMIEU MONTCARRA
Exploitant	S.I.E. DE DOLOMIEU MONTCARRA
Commune d'implantation	DOLOMIEU
Type de station	urbaine Isère

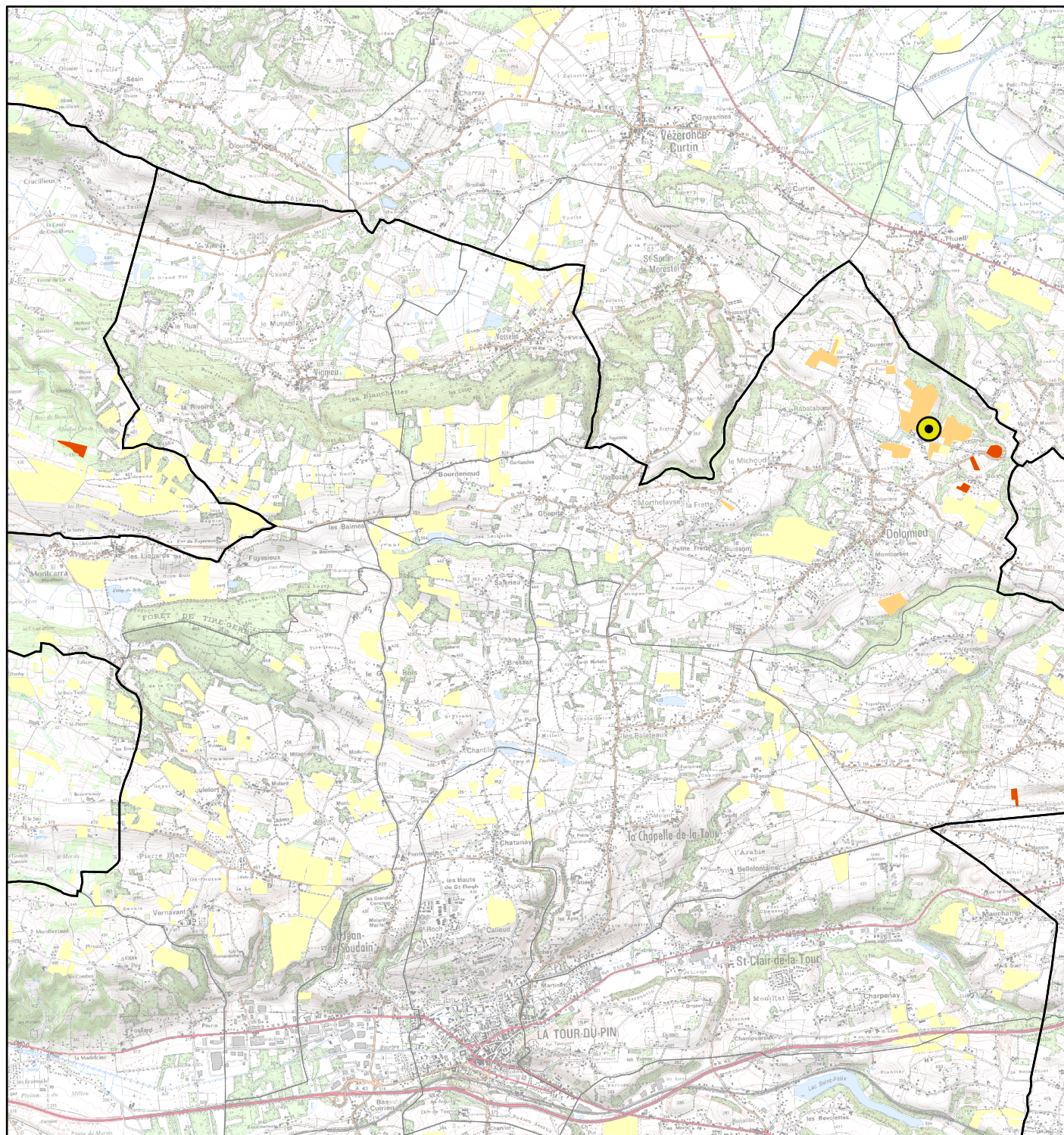
EPANDAGES 2009 :

Prestataire	Recyval
Nombre d'agriculteurs utilisateurs	2
Surface d'épandage	5,9 ha
Quantité épandue en tonnes brutes	398 t
% de matière sèche	1,7 %
Quantité épandue en tonnes de matière sèche	7 t MS
Dose moyenne en tonnes de matière sèche /ha	1,1 t MS/ha
Dose moyenne d'azote apportée par les boues	91 kg N/ha
Dose moyenne de phosphore apportée par les boues	57 kg P2O5/ha
Dose moyenne de CaO apportée par les boues	56 kg CaO/ha
% épandu hors période directive nitrates	20 %
Nombre d'analyses de boues : valeur agronomique	4
Nombre d'analyses de boues : ETM	2
Nombre d'analyses de boues : CTO	0

Observations :





Communes ayant reçu des boues :

DOLOMIEU
FAVERGES DE LA TOUR
SAINT CHEF



1:60 000



-  Parcelles épandues par la station l'année en cours
-  Parcelles épandues par la station les années précédentes
-  Parcelles ayant reçu des épandages d'autres stations
-  Station d'épuration (données CGI)